

Consilex Muffa Remover

Preparat glonobójczy, antybakteryjny, przyjazny dla środowiska i biodegradowalny o działaniu przeciwpleśniowym



Ekologiczny preparat wzbogacony specjalnymi składnikami aktywnymi do usuwania osadów biodeteriogennych: pleśni, grzybów, mchu, glonów, porostów, bakterii itp. powierzchni murowanych, w pełnej zgodności z wymogami ekologicznymi, ze szczególnym uwzględnieniem budownictwa ekologicznego oraz renowacji obiektów zabytkowych i historycznych. Ponad 150.000.000 metrów kwadratowych pokrytej powierzchni i ponad 30 letnia historia gwarantują jakość i skuteczność produktu. Consilex Muffa Remover oparty jest na czwartorzędowych solach amonowych i nie zawiera chloru i sodu. Poprawia stan ekologiczny podłoża, na którym jest stosowany, zapobiega rozwojowi pleśni i organizmów biodeteriogennych; produkt został zaprojektowany tak, aby ulegał powolnej biodegradacji.

KOD CELNY: 3808 9410

SKŁADNIKI: Jednoskładnikowy

POSTAĆ: Płyn

DOSTĘPNE KOLORY: Przezroczysty

OPAKOWANIA I POJEMNOŚĆ: Butelka 1 l - Kanister 5 l - Kanister 25 l

WŁAŚCIWOŚCI I ZALETY

Produkt nie zawiera kwasów, siarczanów, pochodnych chloru, rozpuszczalnika, substancji trujących ani szkodliwych, a także szkodliwych dla sąsiadującej roślinności. Produkt biodegradowalny w 95% w ciągu około 4 tygodni, natomiast w późniejszym czasie ulega całkowitej biodegradacji. Nie powoduje zabrudzeń ani agresywnych i/lub szkodliwych efektów na ścianach, elewacjach i pobliskiej roślinności. Działanie produktu Consilex Muffa Remover staje się coraz bardziej widoczne wraz z upływem czasu.

ZASTOSOWANIE

Do usuwania pleśni i ogólnie organizmów biodeteriogennych z muru, betonu, tynku itp.

DOPUSZCZALNE TYPY PODŁOŻA

Tynk - Beton - Zaprawy cementowe, wapienne i mieszane - Płyty gipsowo - kartonowe - Gips - Drewno - Włókno-cement - Cegła- Tuf - Mur mieszany - Mur z cegły dziurawki - Mur kamienny

SPOSÓB UŻYCIA

Consilex Muffa Remover jest gotowy do użycia i łatwy w aplikacji; wystarczy rozpylić go na powierzchni. W ciągu dwóch do trzech tygodni produkt skutecznie usuwa osady biodeteriogenne, dzięki czemu unika się wykonywania uciążliwego czyszczenia. Jeśli po użyciu produktu w należyty sposób i w zalecanej ilości osady biodeteriogenne są nadal widoczne, zalecamy powtarzanie operacji, aż do ich całkowitego wyeliminowania. Nie mieszać z produktami na bazie chloru ani nie stosować tego typu produktów przed lub po nałożeniu Consilex Muffa Remover.

METODY APLIKACJI

Niskociśnieniowy natrysk bezpowietrzny - Pędzel - Rozpylanie




CZYSZCZENIE PRZYRZĄDÓW

Woda


GŁÓWNE PARAMETRY


 Okres przydatności do użycia: 12 miesięcy


 Produkt w 100% ekologiczny

 Ciężar właściwy: 1.0 kg/dm³

 Podczas aplikowania produktu nosić okulary ochronne

 Nie zawiera rozpuszczalników

 Niepalny

 Odporny na działanie promieni UV

PARAMETRY TECHNICZNE

Produkt nietoksyczny

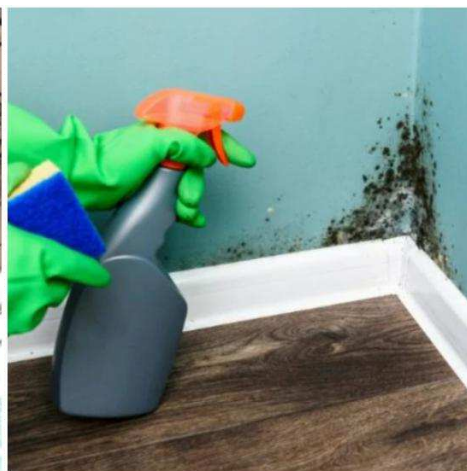
ZUŻYCIE

Okolo 0,20 litra produktu Consilex Muffa Remover na każdy metr kwadratowy powierzchni do pokrycia.

SKŁADOWANIE I PRZECHOWYWANIE

Chronić przed mrozem. Przechowywać w oryginalnym opakowaniu w chłodnym, suchym miejscu, zabezpieczonym przed mrozem i bezpośrednim działaniem promieni słonecznych. Nieprawidłowe przechowywanie produktu może spowodować utratę właściwości reologicznych. Przechowywać produkt w temperaturze +5°C do +35°C.

GALERIA FOTOGRAFICZNA



Produkcja i dystrybucja **AZICHEM srl**
Giovanni Gentile, 16/A - 46044 Goito (MN),
Włochy Tel: +39 0376.604185 / 604365
Fax: +39 0376 604398
www.azichem.com - info@azichem.com

Aktualizacja z **24.01.2023 r.**
OWS oraz informacje prawne znajdują się na stronie
www.azichem.it/disclaimer
Dokument liczy łącznie: 3 strony

SPECYFIKACJA PRODUKTU

Ekologiczne usuwanie pleśni, grzybów, glonów, porostów z murów poprzez rozpylenie specjalnego aktywnego roztworu Consilex Muffa Remover firmy Azichem Srl, opartego na czwartorzędowych solach amonowych, nie wywołującego agresywnych i/lub szkodliwych skutków na murze, zgodnie z wymogami ekologicznymi, ze szczególnym uwzględnieniem budownictwa zielonego. Produkt nie zawiera kwasów, siarczanów, pochodnych chloru, rozpuszczalników, substancji trujących ani szkodliwych. Zużycie: 0,20 l/m²

Właściwości techniczne produktu Consilex Muffa Remover firmy Azichem srl:

- Roztwór na bazie czwartorzędowych soli amoniowych
- Biodegradowalność > 95%
- Nie zawiera rozpuszczalników

OSTRZEŻENIA I ŚRODKI OSTROŻNOŚCI

Ogólne informacje oraz wskazówki i sugestie w zakresie stosowania tego produktu, podane w niniejszej karcie technicznej, a także przekazane ustnie lub pisemnie, odpowiadają aktualnemu stanowi naszej wiedzy naukowej i praktycznej. Zarówno dane techniczne jak i dane dotyczące wydajności są wynikiem testów laboratoryjnych, przeprowadzonych w kontrolowanym środowisku i jako takie mogą ulec zmianie w zależności od rzeczywistych warunków aplikacji i użytkowania.

Produkt do zastosowania profesjonalnego. Firma Azichem Srl nie ponosi odpowiedzialności za skutki wynikające z niewłaściwego stosowania produktu lub za skutki związane z wadami wynikającymi z czynników lub elementów niezwiązanych z jakością produktu, w tym z niewłaściwego przechowywania.

Przed użyciem produktu należy ocenić, czy nadaje się on do zamierzonego zastosowania, przyjmując na siebie wszelką wynikającą z tego faktu odpowiedzialność.

Parametry techniczne oraz parametry w zakresie wydajności, zawarte w niniejszej karcie technicznej są okresowo aktualizowane. W celu uzyskania bieżącego dostępu do aktualnej wersji prosimy o odwiedzenie strony: www.azichem.com. Data aktualizacji znajduje się w dolnym bocznym polu strony. Niniejsze wydanie analizuje i zastępuje wcześniejsze wersje karty technicznej.

Użytkownik zobowiązany jest zapoznać się z najnowszą wersją karty charakterystyki tego produktu, zawierającą dane chemiczne, fizyczne i toksykologiczne, zwroty wskazujące na zagrożenia, oraz inne informacje, które pozwolą na bezpieczne transportowanie, użytkowanie i utylizację produktu i jego opakowania. Więcej informacji na stronie: www.azichem.com.

Zabrania się usuwania produktu i/lub opakowań produkcie do środowiska.

