

Sanazieg

Zaprawa klejowa do fugowania i uzupełniania murów licowych



Zaprawa klejowa o wysokiej przepuszczalności i możliwościach formowania, na bazie wapna hydraulicznego i mikrokrzemianów o działaniu pucolanowym, do wypełniania fug pomiędzy elementami z kamienia lub ceglami, do sztukaterii, dekoracji itp., do stosowania w budownictwie ekologicznym, do budowy nowych obiektów oraz do renowacji budynków zabytkowych i pomników. Można do niej dodać pigmenty w proszku, kruszywo ozdobne itp.

KOD CELNY: 3824 5090

SKŁADNIKI: Jednoskładnikowy

POSTAĆ: Proszek

DOSTĘPNE KOLORY: Beżowy

OPAKOWANIA I POJEMNOŚĆ: Worek 25 kg - Paleta: 50 x (Worek 25 kg)

CERTYFIKATY I NORMY



WŁAŚCIWOŚCI I ZALETY

Sanazieg jest zaprawą mineralną i nieorganiczną. Matryca wiążąca opiera się na tworzeniu uwodnionych monokrzemianów powstających w wyniku reakcji spoiw hydraulicznych, wapna powietrznego i mikrokrzemianów o działaniu pucolanowym. Skład oraz właściwości zaprawy Sanazieg są bardzo innowacyjne: zastosowano w niej bowiem lekkie mikrokule o niskim module sprężystości oraz o niskiej przewodności cieplnej, środki zapewniające hydrofobowość masy, dodatki tiksotropowe na bazie celulozy oraz mikrowłókna szklane odporne na działanie czynników alkalicznych, o wysokiej zawartości cyrkonu i niewidoczne po stwardnieniu zaprawy. Produkt nie zawiera rozpuszczalników ani dodatków z zawartością formaldehydu. Ponadto, ma bardzo niską zawartość soli rozpuszczalnych. Parametry mechaniczne oraz skład zapewniają doskonałą kompatybilność ze wszystkimi materiałami, z jakich składają się elementy murowe, jak też mocną przyczepność do cegieł, pustaków, kamienia, płyt kamiennych, starych zapraw wapiennych, zapraw cementowych oraz pucolanowych. Nie zaleca się stosowania zaprawy Sanazieg do stuków i dekoracji gipsowych. Zalety: • Tiksotropowe właściwości zaprawy Sanazieg umożliwiają doskonałą przyczepność oraz łatwe rozprowadzanie na powierzchniach pionowych, na dolnych częściach belek, wsporników i sufitów. • Można używać standardowych narzędzi ręcznych, jakich zwykle używa się do tynkowania. • Brak wysięków wodnych. • Bardzo wysoka przyczepność do podłoża. • Kompensacja skurczu. • Najwyższa odporność na agresję chemiczną. • Nieprzepuszczalność dla wody w połączeniu z wysoką przepuszczalnością pary i powietrza. • Stabilizacja soli i brak wykwitów.

ZASTOSOWANIE

Fugowanie i wypełnianie szczelin między ceglami lub między ceglami a kamieniami, sztukateria i dekoracje itp. Renowacja i naprawy starych budynków o dużym znaczeniu historycznym. Parametry mechaniczne zaprawy Sanazieg pozwalają również na jej wykorzystanie do uzupełniania kamiennych płyt oraz do napraw elementów z wapienia, tufu, piaskowca. Nie zaleca się stosowania zaprawy Sanazieg do stuków i dekoracji gipsowych.



DOPUSZCZALNE TYPY PODŁOŻA

Cegły - Mury mieszane - Mury kamienne

PRZYGOTOWANIE PODŁOŻA

Powierzchnie, na których produkt będzie aplikowany muszą być czyste, bez zabrudzeń, bez wszelkich luźno związanych części, niezapyłone itp. Muszą być odpowiednio nasycone wodą, do stanu „nasyconego przy suchej powierzchni”. Bardzo kruche podłoże należy wcześniej zaimpregnować specjalnym polimerem w emulsji wodnej Bond Plus lub polimerem w emulsji wodnej i mikrokrzemianami o działaniu pucolanowym typu Bond HG, co zapewni odpowiednią konsolidację podłoża.

Podczas wzmacniającego fugowania spoin postępować jak opisano poniżej:

- usunąć zaprawę ze spoin do głębokości > 3 cm;
- sputkać pył i kurz z powierzchni spoin wodą pod niskim ciśnieniem;
- zagruntować oczyszczoną spoinę jednym z opisanych wcześniej lateksowych produktów wiążących;
- przygotować spiralne pręty ze stali nierdzewnej HELIX STEEL AISI 304, które następnie zostaną umieszczone w spoinach i pokryte zaprawą Sanazieg.

SPOSÓB UŻYCIA

Wlać do mieszalnika około 2/3 wody zarobowej. Stopniowo dodawać Sanazieg i pozostałą wodę. Mieszać do uzyskania jednolitej masy, bez grudek, o wymaganej konsystencji. Przybliżona ilość potrzebnej wody zarobowej to około 14-16% wagi (3,5-4 litrów na worek 25 kg). Nakładać kielnią lub szpachlą. Podczas fugowania można nakładać Sanazieg agregatem szpachlarskim w szczeliny przygotowane w opisany sposób. Na podłoża zagrunтовane produktem Bond Plus nałożyć Sanazieg metodą „świeże na świeże”, nie czekając z nałożeniem zaprawy po nałożeniu gruntu. Aby uwidocznili kruszywo, przetrzeć powierzchnię gąbką lub wilgotnym pędzlem gdy tylko Sanazieg zacznie twardnieć. Aby usunąć więcej materiału, natychmiast po nałożeniu zaprawy spryskać jej powierzchnię roztworem opóźniającym utwardzanie typu PRERIT; następnie zmyć po upływie około 12-24 godzin (w zależności od warunków środowiskowych podczas aplikacji).


METODY APLIKACJI


Kielnia - Dozownik - Pompa - Szpachla


CZYSZCZENIE PRZYRZĄDÓW

Woda

GŁÓWNE PARAMETRY

 Okres przydatności do użycia: 12 miesięcy

 Wymieszać z wodą: 14-16 %

 Maksymalny rozmiar kruszywa: 0,8 mm

 Żywotność: 60 min



Produkcja i dystrybucja: **AZICHEM srl**
Via Giovanni Gentile, 16/A - 46044 Goito (MN),
Włochy Tel: +39 0376.604185 / 604365
Fax: +39 0376 604398
www.azichem.com - info@azichem.com

Aktualizacja z dn. **01-12-2022**
Warunki sprzedaży i informacje prawne można znaleźć na stronie
<https://www.azichem.com/condizioni-general-di-vendita>
Liczba stron dokumentu: 4

PARAMETRY TECHNICZNE

UNI EN 1015-11

Wytrzymałość na ściskanie po 28 dniach > 23 N/mm²

UNI EN 1015-6

Gęstość objętościowa 1700 kg/m³

w 20 °C

Pełne utwardzenie w 20 °C 30 dni

UNI EN 1015-19

Współczynnik przepuszczalności 18 μ

Moduł sprężystości 16000 N/mm²

UNI EN 1015-11

Wytrzymałość na zginanie po 28 dniach > 4,5 N/mm²

UNI EN 13057

Absorpcja kapilarna 0,40 kg•h^{0,5}/m²

UNI EN 1015-17

Zawartość chlorków < 0.01 %

UNI EN 1015-12

Przyczepność 1,5 N/mm²

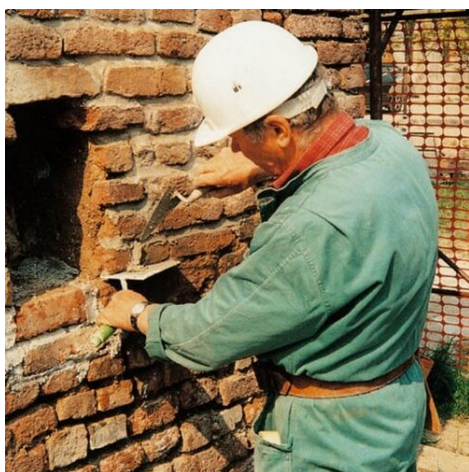
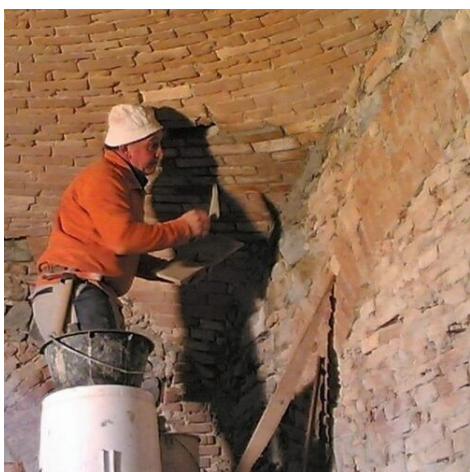
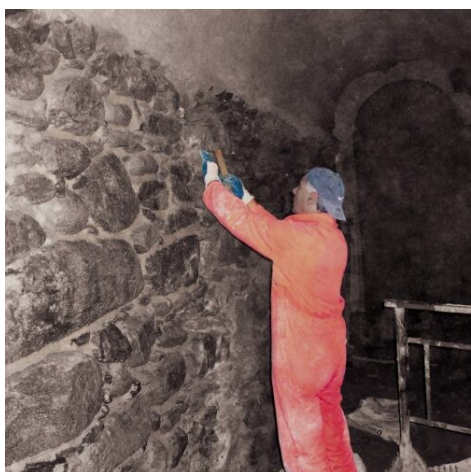
ZUŻYCIE

Okolo 1,6 kg produktu Sanazieg na każdy decymetr sześcienny wypełnianej przestrzeni (średnio 10-15 kgm² muru z pełnej cegły do fugowania).

SKŁADOWANIE I PRZECHOWYWANIE

Wyrób przechowywać w oryginalnym opakowaniu, w chłodnym i suchym miejscu, zabezpieczonym przed mrozem i przed bezpośrednim nasłonecznieniem. Nieprawidłowe przechowywanie wyrobu może spowodować utratę właściwości reologicznych. Chronić przed wilgocią.

GALERIA FOTOGRAFICZNA



SPECYFIKACJA PRODUKTU

Fugowanie i wypełnianie spoin i szczelin w murach ceglanych oraz kamiennych, nakładaną kielnią lub agregatem szpachlarskim zaprawą na bazie spoiw hydraulicznych, wapna powietrznego, mikrokrzemianów o działaniu pucolanowym i kruszywa krzemianowo-wapniowego o odpowiednim uziarnieniu, cechującej się wysoką przepuszczalnością i niską gęstością objętościową, typu Sanazieg, produkcji Azichem srl. Wyrób otrzymał certyfikat CE zgodnie z normą EN 998/1. Przed nałożeniem produktu należy odpowiednio przygotować podłoże, które musi być czyste, niezapyłone, bez luźno związanych części i dobrze zwilżone wodą (podłoże nasycone do stanu „nasyconego przy suchej powierzchni”).

Parametry techniczne zaprawy Sanazieg produkcji Azichem Srl:

- Zawartość chlorków (UNI EN 1015-17): < 0,01%
- Gęstość objętościowa (UNI EN 1015-6): 1700 kg/m³
- Absorpcja kapilarna (UNI EN 13057): 0,40 kg•h^{0,5}/m²
- Współczynnik przepuszczalności (UNI EN 1015-19): 18 μ
- Pełne utwardzenie (w 20 °C): 30 dni
- Przyczepność (UNI EN 1015-12): 1,5 N/mm²
- Wytrzymałość na ściskanie po 28 dniach (UNI EN 1015-11): > 23 N/mm²
- Wytrzymałość na zginanie 28 11 dniach (UNI EN 1015-11): > 4,5 N/mm²
- Moduł sprężystości: 16,000 N/mm²

OSTRZEŻENIA I ŚRODKI OSTROŻNOŚCI

Ogólne informacje oraz wskazówki i sugestie w zakresie stosowania tego produktu, podane w niniejszej karcie technicznej, a także przekazane ustnie lub pisemnie, odpowiadają aktualnemu stanowi naszej wiedzy naukowej i praktycznej. Zarówno dane techniczne jak i dane dotyczące wydajności są wynikiem testów laboratoryjnych, przeprowadzonych w kontrolowanym środowisku i jako takie mogą ulec zmianie w zależności od rzeczywistych warunków aplikacji i użytkowania.

Produkt do użytku profesjonalnego, Firma Azichem Srl nie ponosi odpowiedzialności za skutki wynikające z niewłaściwego stosowania produktu lub za skutki związane z wadami wynikającymi z czynników lub elementów niezwiązanych z jakością produktu, w tym z niewłaściwego przechowywania. Przed użyciem produktu należy ocenić, czy nadaje się on do zamierzonego zastosowania, przyjmując na siebie wszelką wynikającą z tego faktu odpowiedzialność.

Parametry techniczne oraz parametry w zakresie wydajności, zawarte w niniejszej karcie technicznej są okresowo aktualizowane. W celu uzyskania bieżącego dostępu do aktualnej wersji prosimy o odwiedzenie strony: www.azichem.com. Data aktualizacji znajduje się w dolnym bocznym polu strony. Niniejsze wydanie analizuje i zastępuje wcześniejsze wersje karty technicznej.

Użytkownik zobowiązany jest zapoznać się z najnowszą wersją karty charakterystyki tego produktu, zawierającą dane chemiczne, fizyczne i toksykologiczne, zwroty wskazujące na zagrożenia, oraz inne informacje, które pozwolą na bezpieczne transportowanie, użytkowanie i utylizację produktu i jego opakowania. Więcej informacji na stronie: www.azichem.com.

Zabrania się usuwania produktu i/lub opakowań po produkcie do środowiska.

