

## QL Nano Lithium Hard

Środek utwardzający, uszczelniający, zagęszczający i ochronny



Obróbka o działaniu utwardzającym, uszczelniającym i zagęszczającym, produktem na bazie chemicznych związków litu, na istniejących powierzchniach betonowych. Produkt wnika i uszczelnia beton, reagując chemicznie tworząc trwałą, przezroczystą, niezwykle twardą, nieorganiczną, oddychającą i odporną na ścieranie powierzchnię. Doskonały do posadzek betonowych, wymagających długotrwałej ochrony przed zużyciem, działaniem niekorzystnych warunków, wilgocią, gromadzeniem się brudu, alkalicznością i wykwitami (pozostałościami soli).

**KOD CELNY:** 3824 9970

**SKŁADNIKI:** Jednoskładnikowa

**POSTAĆ:** Płyn

**DOSTĘPNE KOLORY:** Przezroczysty

**OPAKOWANIA I POJEMNOŚĆ:** Puszka 5 l - Puszka 25 l

### UZYSKANE CERTYFIKATY I NORMY



### WŁAŚCIWOŚCI I ZALETY

QL Nano Lithium Hard wnika głęboko w pory kapilarne betonu, reagując chemicznie z wolnym wapnem, tworząc trwałe i nierozpuszczalne wiązanie z betonem. Tworzy oddychającą i odporną na ścieranie, powierzchniową warstwę ochronną. Zapewnia mocniejsze, nieprzepuszczalne i estetycznie atrakcyjne wykończenie (mat - połysk), odporne na kurz, plamy i zniszczenie. Zmniejsza częstotliwość zabiegów konserwacyjnych oraz koszty czyszczenia i napraw. - Jest jedynym chemicznym utwardzaczem, który pomaga w łagodzeniu i zapobieganiu reakcji alkalia-krzemionka (znanej również jako reakcja alkalia-kruszywo lub ASR). - Jest w roztworze wodnym i nie zawiera rozpuszczalników. Jest bezwonny, niepalny, nietoksyczny, odporny na cykle zamarzania i rozmarzania, nie jest substancją rakotwórczą, nie zawiera lotnych związków organicznych (LZO--free) i może być stosowany również w zamkniętych pomieszczeniach. - Jest kompatybilny z innymi materiałami, takimi jak żywice epoksydowe, poliuretanowe, akrylowe, itp. - Jest odporny na promieniowanie UV i zachowuje stabilność w czasie. Produkt certyfikowany do kontaktu z substancjami spożywczymi.

### ZASTOSOWANIE

Utwardzanie, uszczelnianie, wzmacnianie, pyłoszczelna obróbka posadzek przemysłowych i jastrychów betonowych, zarówno starych, jak i nowych, szarych i kolorowych.

### DOPUSZCZALNE TYPY PODŁOŻA

Beton - Wylewki posadzkowe



## PRZYGOTOWANIE PODŁOŻA

Powierzchnie pod aplikację produktu muszą być czyste, wolne od zanieczyszczeń, kurzu, odspojonych fragmentów starych powłok itp.

## SPOSÓB UŻYCIA

Nanosić QL Nano Lithium Hard na istniejące powierzchnie betonowe przez natrysk, wałkiem lub pędzlem. Należy zawsze sprawdzić, czy powierzchnie betonowe są na tyle właściwe, że gwarantują uzyskanie pożądanych rezultatów. Przed sprawdzeniem i dopuszczeniem aplikacji, należy upewnić się, że powierzchnia jest całkowicie sucha. Czas aplikacji na utwardzonym podłożu powinien, w okresie letnim, wynosić co najmniej 24 godziny. Przez resztę roku, czas ten wynosi od 4 do 7 dni. **ISTNIEJĄCE POWIERZCHNIE BETONOWE**  
- Dokładnie oczyścić podłoże, usuwając obce materiały, typu odspajające się fragmenty starych powłok, utwardzacze, oleje, pył, wykwyty, pozostałości tynku ściennego itp. Przed przystąpieniem do dalszych czynności upewnić się, że powierzchnia jest sucha. - Nanosić QL Nano Lithium Hard za pomocą niskociśnieniowego rozpylacza, tak by nasycić nim powierzchnię. - Pozostawić QL Nano Lithium Hard na 20-30 minut. - Pozostawić powierzchnię do wyschnięcia.


## METODY APLIKACJI

Bezpowietrzny natrysk niskociśnieniowy Airless - Pędzel - Natrysk


## CZYSZCZENIE PRZYRZĄDÓW


Woda


## GŁÓWNE PARAMETRY

 Okres przydatności do użycia: 12 miesięcy

 Produkt niepalny

 Odporny na działanie promieni UV

 Nie zawiera rozpuszczalników

 Ciężar właściwy: 1.11 kg/dm<sup>3</sup>

## PARAMETRY TECHNICZNE

pH 11

## ZUŻYCIE

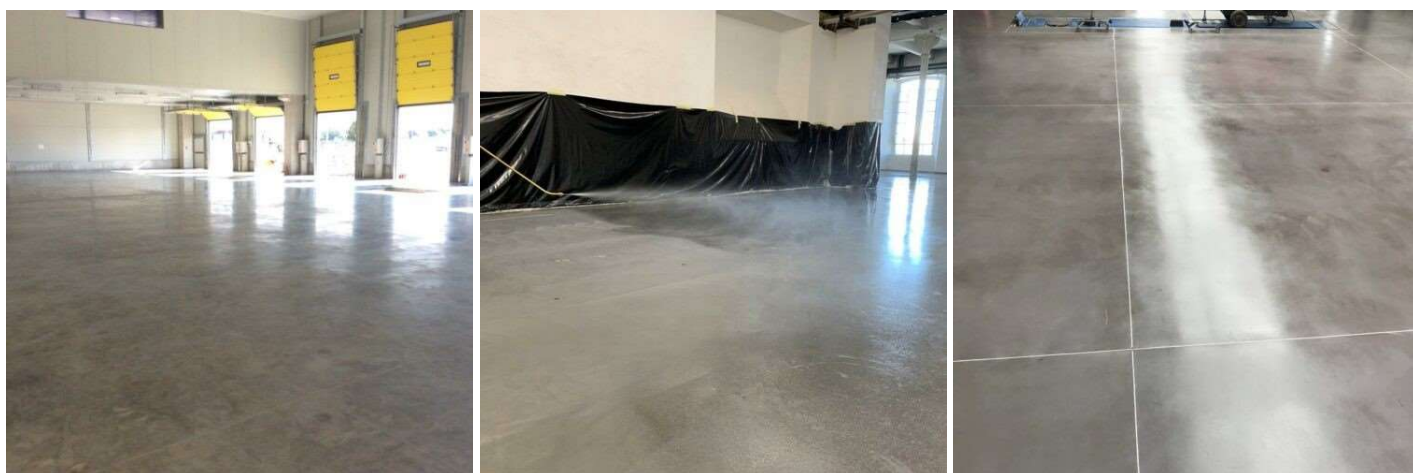
Od 0,07 do 0,09 litra QL Nano Lithium Hard na każdy metr kwadratowy powierzchni do pokrycia.

## SKŁADOWANIE I PRZECHOWYWANIE

Chronić przed mrozem. Przechowywać w oryginalnym opakowaniu w chłodnym, suchym miejscu, zabezpieczonym przed mrozem i bezpośrednim działaniem promieni słonecznych. Nieprawidłowe przechowywanie produktu może spowodować utratę właściwości reologicznych.



## GALERIA FOTOGRAFICZNA



## SPECYFIKACJA PRODUKTU

Bezpowłokowa impregnacja i utwardzanie powierzchni betonowych, nanotechnologicznym płynem impregnującym na bazie krzemianów litu w roztworze wodnym, typu QL Nano Lithium Hard od AZICHEM Srl., aplikowanym za pomocą niskociśnieniowego natrysku. Przed aplikacją produktu, sprawdzić, czy podłoże jest suche i czyste. W razie konieczności oczyścić powierzchnię z zabrudzeń, złożeń, kurzu, odspojonych resztek starych powłok, tłuszczącej się farby, resztek lakierów, żywic, olejów antyadhezyjnych. Pozostawić QL Nano Lithium Hard na 20-30 minut. Zużycie 0,09 litra/m<sup>2</sup>

Parametry techniczne produktu QL Nano Lithium Hard firmy Azichem srl:

- Ciężar właściwy: 1,10 kg/l
- Nie zawiera rozpuszczalników
- Odporny na działanie promieni UV.
- Produkt niepalny
- pH: 11



# OSTRZEŻENIA I ŚRODKI OSTROŻNOŚCI

## ŚRODKI OSTROŻNOŚCI W ZAKRESIE ZDROWIA I BEZPIECZEŃSTWA

QL Nano Lithium Hard to wodny roztwór krzemianu litu wykorzystujący opatentowane związki. To środek alkaliczny, mogący podrażniać oczy i skórę. **PRZECHOWYWAĆ W MIEJSCU NIEDOSTĘPNYM DLA DZIECI.** QL Nano Lithium Hard powoduje korozję szkła i powierzchni malowanych. Natychmiast zmyć wodą produkt przypadkowo rozpryskany na szkło lub powierzchniach pomalowanych. Uwaga: powierzchnie po aplikacji QL Nano Lithium Hard mogą być śliskie. Sprzedaż detaliczna jest zabroniona. Produkt przeznaczony wyłącznie do użytku profesjonalnego, powinien być aplikowany przez osoby upoważnione.

Ogólne informacje oraz wskazówki i sugestie w zakresie stosowania tego produktu, podane w niniejszej karcie technicznej, a także przekazane ustnie lub pisemnie, odpowiadają aktualnemu stanowi naszej wiedzy naukowej i praktycznej.

Zarówno dane techniczne jak i dane dotyczące wydajności są wynikiem testów laboratoryjnych, przeprowadzonych w kontrolowanym środowisku i jako takie mogą ulec zmianie w zależności od rzeczywistych warunków aplikacji i użytkowania.

Produkt do użytku profesjonalnego. Firma Azichem Srl nie ponosi odpowiedzialności za skutki wynikające z niewłaściwego stosowania produktu lub za skutki związane z wadami wynikającymi z czynników lub elementów niezwiązanych z jakością produktu, w tym z niewłaściwego przechowywania.

Przed użyciem produktu należy ocenić, czy nadaje się on do zamierzonego zastosowania, przyjmując na siebie wszelką wynikającą z tego faktu odpowiedzialność.

Parametry techniczne oraz parametry w zakresie wydajności, zawarte w niniejszej karcie technicznej są okresowo aktualizowane. W celu uzyskania bieżącego dostępu do aktualnej wersji prosimy o odwiedzenie strony: [www.azichem.com](http://www.azichem.com). Data aktualizacji znajduje się w dolnym bocznym polu strony. Niniejsze wydanie analizuje i zastępuje wcześniejsze wersje karty technicznej.

Użytkownik zobowiązany jest zapoznać się z najnowszą wersją karty charakterystyki tego produktu, zawierającą dane chemiczne, fizyczne i toksykologiczne, zwroty wskazujące na zagrożenia, oraz inne informacje, które pozwolą na bezpieczne transportowanie, użytkowanie i utylizację produktu i jego opakowania. Więcej informacji na stronie: [www.azichem.com](http://www.azichem.com).

Zabrania się usuwania produktu i/lub opakowań produkcie do środowiska.

