

Floor Tenax Speedy

Wzmocniony włóknami, szybkowiązący mikrobeton do naprawy posadzek



Floor Tenax Speedy to rozlewna, plastyczna/płynna, bardzo szybko utwardzalna zaprawa, stosowana do renowacji i napraw zniszczonych lub uszkodzonych posadzek. Formuła produktu zawiera niezwykle drobny cement o wysokiej wytrzymałości, mikrokrzemionki o działaniu pucolanowym, kruszywa o optymalnej krzywej uziarnienia (0,1÷1,8 mm), specjalne dodatki w postaci mieszanki mikrowłókien READYMESH, zarówno polipropylenowych jak i szklanych. Ta specjalna mieszanka wysokowytrzymałych mikrowłókien zapewnia produktowi wyjątkową redukcję skurczu higrometrycznego, rozpraszanie sił w przypadku dużych i niebezpiecznych naprężeń oraz zwiększoną wiązkość (energię pęknięcia) w porównaniu do tradycyjnych zapraw. Produkt do wymieszania z niewielką ilością wody w stosunku do cementu (< 0,32). Specjalna formuła Floor Tenax Speedy nadaje pracom naprawczym wytrzymałość mechaniczną, wiązkość, wyjątkową trwałość i bardzo wysoką odporność chemiczno-fizyczną.

KOD CELNY: 3824 5090

SKŁADNIKI: Jednoskładnikowy

POSTAĆ: Proszek **DOSTĘPNE**

KOLORY: Szary

OPAKOWANIA I POJEMNOŚĆ: Worek 25 kg

UZYSKANE CERTYFIKATY I NORMY



WŁAŚCIWOŚCI I ZALETY

Czas urabialności dla Floor Tenax Speedy wynosi około 40 minut, po czym rozpoczyna się proces wiązania, po którym następuje stopniowe utwardzanie. Skurcz higrometryczny jest wyjątkowo niski, co gwarantuje stabilność objętościową wykonanej naprawy. Parametry, które sprawiają, że Floor Tenax Speedy jest wyjątkowym produktem to: • odporność na obciążenia dynamiczne, • wytrzymałość zmęczeniowa, wiązkość, wytrzymałość i odporność na obciążenie po zerwaniu, • bardzo wysoka wytrzymałość mechaniczna na ściskanie (> 90 MPa po 28 dniach), • bardzo wysoka wytrzymałość mechaniczna na zginanie przy rozciąganiu (> 12,5 MPa po 28 dniach), • doskonała trwałość i odporność na działanie środków chemicznych. Zalecana maksymalna grubość: 20 mm (posadzki) 40 mm (wylewanie do szalunków) Zalecana minimalna grubość: 8 mm (posadzki) 25 mm (wylewanie do szalunków)

ZASTOSOWANIE

Floor Tenax Speedy ma zastosowanie w naprawach zniszczonych posadzek warstwami o małej grubości (typowe zastosowania w zakresie 8-20 mm), ze względu na wysoką wydajność pod względem wytrzymałości na odkształcenia i na zarysowanie, w szczególności tam, gdzie wymagane jest szybkie otwarcie ruchu lub szybkie wykonywanie innych czynności po aplikacji. Dominujące obszary zastosowań to: • szybka naprawa betonowych posadzek przemysłowych z możliwością chodzenia po sześciu godzinach po wylaniu i możliwością jazdy po 24-48 godzinach po aplikacji; • szybka naprawa dylatacji w posadzkach przemysłowych; • układanie i mocowanie włazów; • ogólne naprawy i renowacje konstrukcyjne przeprowadzane przez wylewanie do szalunku.

DOPUSZCZALNE TYPY PODŁOŻA

Beton - Cegła



PRZYGOTOWANIE PODŁOŻA

• Podłoże musi być przygotowane z zastosowaniem skuwania mechanicznego lub wodą pod wysokim ciśnieniem (hydromonitoring) na głębokość nie mniejszą niż 6 mm. Skuwanie podłoża jest operacją absolutnie niezbędną, aby zapewnić dobrą przyczepność nakładanej powłoki. W przypadku uzupełnień lub wykonywania miejscowych napraw, należy przyciąć obrzeża pod kątem prostym za pomocą szlifierki kątowej. • Usunąć z podłoża wszelkie ślady oleju, smaru, detergentów. • Podłoże musi być solidne, czyste, odpowiednio chropowate, bez odprysków i pyłu (usunąć pył i zanieczyszczenia za pomocą odpowiedniego sprzętu). Przemyc powierzchnię wodą pod ciśnieniem. Przed aplikacją produktu, nasączyć podłoże wodą i usunąć nadmiar wody z powierzchni.

SPOSÓB UŻYCIA

- Temperatura aplikacji: 5° + 30° C. • Zdecydowanie zaleca się, zarówno w celu dokładnego wymieszania mieszanki wzmocnionej włóknami, jak i uzyskania optymalnej efektywności prac, użycie mieszadła pionowego o ruchu planetarnym lub mieszadła poziomego z podwójną spiralą. • MIESZANIE: wymieszać całą zawartość worka z wodą pitną w proporcji 11% - 12,5% całkowitej masy zaprawy (w zależności od wymaganej urabialności to ok. 2,75 -313 l na 25 kg worka), aż do uzyskania jednorodnej mieszanki. Czas mieszania: około 4 minut wysokowydajnym mieszadłem. • W przypadku dużych grubości (np. naprawa włazów) stosować zagęszczanie wibratorem do betonu lub bardzo intensywne ubijanie. • Wyrównać powierzchnię listwą wibracyjną na przygotowanych szablonach. • Po aplikacji zabezpieczyć powierzchnię folią polietylenową lub środkami zapobiegającymi parowaniu. Wspomniane powierzchnie muszą być spryskane wodą zaraz po rozpoczęciu fazy utwardzania powierzchni (zabezpieczenia zapobiegające odparowywaniu wody należy wykonywać wyłącznie jeśli nie planuje się wykonywania innych aplikacji zabezpieczających lub estetyczno-ochronnych: zaleca się kontakt z naszym działem obsługi technicznej w celu uzyskania porady w zakresie najbardziej odpowiedniej metody zabezpieczenia powierzchni i rodzaju produktu, który może być użyty jako środek do pielęgnacji betonu). W przypadku grubości przekraczającej 20 mm, Floor Tenax Speedy należy układać, wyrównywać i zacierać na odpowiednim podłożu, stosując odpowiednie środki zapewniające przyczepność i zakotwienie do podłoża. Sugerowane metody kotwienia są następujące: zastosowanie specjalnej żywicy epoksydowej do odlewu konstrukcyjnego (Syntech RGS lub Syntech Pavisheer); lub zastosowanie ocynkowanej siatki stalowej o oczkach 5x5 cm z 2 mm drutu, oddalonej od płaszczyzny podłoża o potowę przewidywanej grubości Floor Tenax Speedy i zakotwionej do płaszczyzny za pomocą kotew "L" umieszczonych w specjalnych otworach wypełnionych żywicą Syntech Profix lub gwoździ wbitych „gwoździarką”. Gdy tylko powierzchnia będzie nadawała się do chodzenia przykryć ją mokrą włókniną i wodoodpornym materiałem i utrzymywać pod przykryciem przez co najmniej 48 godzin. Produkt jest bardzo bogaty w składniki reaktywne o działaniu krystalizującym, które nadają produktowi wyjątkowe właściwości przyczepne do podłoża. Krystalizacje, mają głównie charakter krzemianowy, w związku z tym na powierzchni mogą pojawić się jaśniejsze wykwit i plamy.


METODY APLIKACJI


Kielnia - Pompa - Paca - Listwa


CZYSZCZENIE PRZYRZĄDÓW


Woda

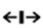
GŁÓWNE PARAMETRY


 Okres przydatności do użycia: 12 miesięcy

 Produkt szybkowiązący

 Zalecana minimalna grubość: 8 mm

 Wymieszać z wodą: 11 - 12.5 %

 Zalecana maksymalna grubość: 20mm

 Temperatura aplikacji: +5 / +30 °C



PARAMETRY TECHNICZNE

EN 12190

Wytrzymałość na ściskanie po 6 godzinach > 8 N/mm²

EN 12190

Wytrzymałość na ściskanie po 24 godzinach > 50 N/mm²

EN 196-1

Wytrzymałość na zginanie po 28 dniach > 12,5 N/mm²

UNI EN 13057

Absorpcja kapilarna 0.38 kg•h^{0.5}/ m²

EN 13412

Moduł sprężystości 35000 N/mm²

UNI EN 1015-6

Gęstość objętościowa 2250 kg/m³

EN 12190

Wytrzymałość na ściskanie po 12 godzinach > 20 N/mm²

EN 12190

Wytrzymałość na ściskanie po 28 dniach > 95 N/mm²

Wytrzymałość na rozciąganie 4 N/mm²

UNI EN 1542

Przyczepność e > 2.5 N/mm²

UNI EN 13892-3

Odporność na ścieranie 0.8 cm³/50cm²

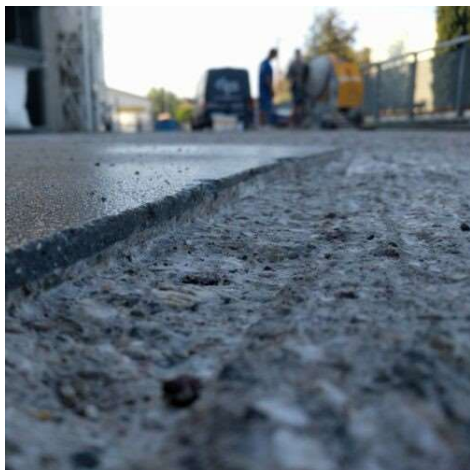
ZUŻYCIE

Okolo 21 kg/m² Floor Tenax Speedy na każdy centymetr grubości do wykonania (okolo 2100 kg na każdy metr sześcienny).

SKŁADOWANIE I PRZECHOWYWANIE

Przechowywać w oryginalnym opakowaniu w chłodnym, suchym miejscu, zabezpieczonym przed mrozem i bezpośrednim działaniem promieni słonecznych. Nieprawidłowe przechowywanie produktu może spowodować utratę właściwości reologicznych. Chronić przed wilgocią.

GALERIA FOTOGRAFICZNA



ZAWARTOŚĆ DODATKÓW

Wartości fizyko-mechaniczne uzyskane w temperaturze 20 °C w warunkach laboratoryjnych; czas urabialności i przydatności do użycia może się różnić w zależności od temperatury w momencie aplikacji.

	Floor Tenax	Floor Tenax Speedy
Urabialność	zaprawa płynna	zaprawa płynna
włókna, minimalny wymiar	6mm	6mm
Czas urabialności	circa 120 minut	circa 40 minut
Wytrzymałość na ściskanie po 6 godzinach	0	8 MPa
Wytrzymałość na ściskanie po 12 godzinach	8 MPa	20 MPa
Wytrzymałość na ściskanie po 1 dniu	>35 MPa	>50 MPa
Wytrzymałość na ściskanie po 28 dniach	> 95 MPa	> 95 MPa
Odporność na rozciąganie	4 MPa	4 MPa
Naprawa posadzek przemysłowych: kryteria wyboru	Grubość 10-20 mm Możliwość chodzenia po ok. 12 godzinach Możliwość jazdy wózkami lekkimi po ok. 24 godzinach Możliwość jazdy innymi pojazdami po ok. 48 godzinach	Grubość 10-20 mm Możliwość chodzenia po ok. 6 godzinach Możliwość jazdy wózkami lekkimi po ok. 12 godzinach Możliwość jazdy innymi pojazdami po ok. 24 godzinach Prowadzić prace naprawcze w dwuosobowych zespołach w sektorach o maks. wielkości 12-16 m ²
Naprawa posadzek przemysłowych: estetyka wykonania	możliwość pojawienia się niejednorodnych kolorów i jasnych wykwitów	możliwość pojawienia się niejednorodnych kolorów i jasnych wykwitów
Inne obszary zastosowania	Ogólne naprawy konstrukcyjne poprzez wylewanie do szalunków _ grubości od 15 do 30 mm	Ogólne naprawy konstrukcyjne poprzez wylewanie do szalunków _ grubości od 15 do 30 mm

OSTRZEŻENIA I ŚRODKI OSTROŻNOŚCI

Ogólne informacje oraz wskazówki i sugestie w zakresie stosowania tego produktu, podane w niniejszej karcie technicznej, a także przekazane ustnie lub pisemnie, odpowiadają aktualnemu stanowi naszej wiedzy naukowej i praktycznej.

Zarówno dane techniczne jak i dane dotyczące wydajności są wynikiem testów laboratoryjnych, przeprowadzonych w kontrolowanym środowisku i jako takie mogą ulec zmianie w zależności od rzeczywistych warunków aplikacji i użytkowania.

Produkt do użytku profesjonalnego. Firma Azichem Srl nie ponosi odpowiedzialności za skutki wynikające z niewłaściwego stosowania produktu lub za skutki związane z wadami wynikającymi z czynników lub elementów niezwiązanych z jakością produktu, w tym z niewłaściwego przechowywania.

Przed użyciem produktu należy ocenić, czy nadaje się on do zamierzonego zastosowania, przyjmując na siebie wszelką wynikającą z tego faktu odpowiedzialność.

Parametry techniczne oraz parametry w zakresie wydajności, zawarte e niniejszej karcie technicznej są okresowo aktualizowane. W celu uzyskania bieżącego dostępu do aktualnej wersji prosimy o odwiedzenie strony: www.azichem.com. Data aktualizacji znajduje się w dolnym bocznym polu strony. Niniejsze wydanie analizuje i zastępuje wcześniejsze wersje karty technicznej.

Użytkownik zobowiązany jest zapoznać się z najnowszą wersją karty charakterystyki tego produktu, zawierającą dane chemiczne, fizyczne i toksykologiczne, zwroty wskazujące na zagrożenia, oraz inne informacje, które pozwolą na bezpieczne transportowanie, użytkowanie i utylizację produktu i jego opakowania. Więcej informacji na stronie: www.azichem.com.

