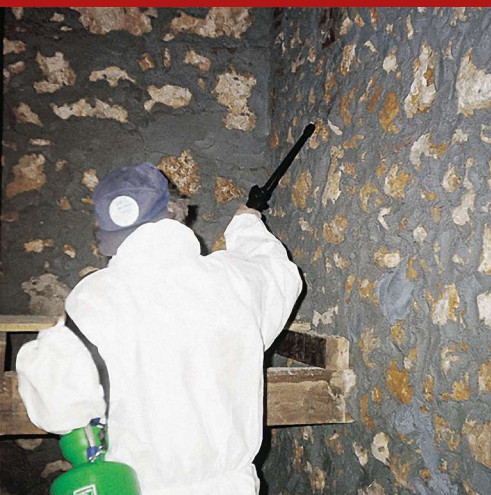


Consilex Idrocon

Hydrofobowy środek konsolidujący do powierzchni murowych



Specjalny, zbilansowany, rozpuszczalnikowy roztwór estrów kwasu krzemowego, silanów i siloksanów o wysokiej zdolności penetracji w podłoża krzemowe, o skutecznym, podwójnym działaniu konsolidującym i hydrofobizującym. Przeznaczony do zabezpieczania, konsolidacji i hydrofobizacji podłoża mineralnych oraz z materiałów ceglanych. Nie zmienia koloru ani przepuszczalności podłoża pod względem powietrza i pary wodnej.

KOD CELNY: 3824 9970

SKŁADNIKI: Jednoskładnikowy

POSTAĆ: Płyn

DOSTĘPNE KOLORY: Bezbarwny

OPAKOWANIA I POJEMNOŚĆ: Puszka 10 l – Puszka 25 l – Puszka 5 l – Paleta: 75 x (Puszka 10 l)

WŁAŚCIWOŚCI I ZALETY

Consilex Idrocon ma podwójne działanie: konsoliduje i hydrofobizuje dzięki specjalnej reakcji krzemionki zawartej w podłożu z wilgocią atmosferyczną. Elementy zabezpieczone za pomocą Consilex Idrocon są lepiej chronione przed wykwitami solnymi, pleśnią, glonami, porostami itp. Ponadto, o wiele mniej się kruszą, a mineralna frakcja murów ulega konsolidacji. Oprócz tego, zwiększa się przyczepność istniejących powłok malarskich oraz powłok innego rodzaju.

ZASTOSOWANIE

Zabezpieczanie, konsolidacja oraz hydrofobizacja podłoża mineralnych i z materiałów kamiennych. Produkt przeznaczony do rewitalizacji, który jednocześnie doskonale konsoliduje i usuwa pył zbierający się w szczelinach oraz w sklepieniach wykonanych z cegieł, kamienia lub z materiałów mieszanych, w lokalach restauracyjnych, pomieszczeniach publicznych oraz w zabytkowych miejscach o znaczeniu historycznym.

DOPUSZCZALNE TYPY PODŁOŻA

Tynk - Beton - Zaprawy cementowe, wapienne i mieszane - Płyty gipsowo-kartonowe - Gips - Cement włóknisty - Cegły - Tuf - Mury mieszane - Mury z pustaków - Mury kamienne

PRZYGOTOWANIE PODŁOŻA

Powierzchnie przeznaczone do aplikacji produktu muszą być czyste, bez zanieczyszczeń, niezapyłone itp. Zaleca się wstępne ich umycie wodą demineralizowaną lub parą.



SPOSÓB UŻYCIA

Podczas aplikacji podłoże musi być suche. Produkt nakładać bez żadnych modyfikacji jego składu, za pomocą natrysku niskociśnieniowego lub pędzlem o długim włosiu. Pełny efekt konsolidacji uzyskuje się po 2-3 tygodniach od aplikacji. Produkt należy nakładać na zimne powierzchnie, zabezpieczone przed bezpośrednim nasłonecznieniem, w temperaturze od +10 do +30 °C.


METODY APLIKACJI


Pędzel - Natrysk

CZYSZCZENIE PRZYRZĄDÓW

Rozpuszczalnik nitro

GŁÓWNE PARAMETRY

 Okres przydatności do użycia: 12 miesięcy

 Temperatura aplikacji: +10 / +30 °C

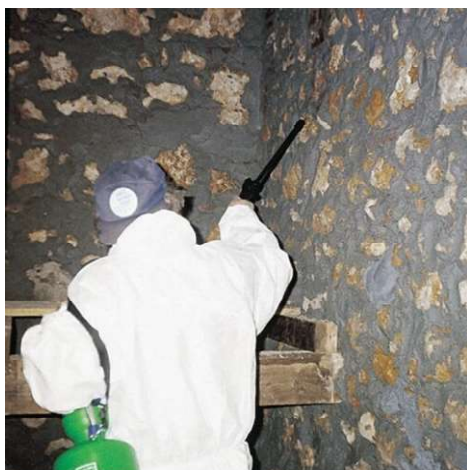
ZUŻYCIE

Od 0,20 do 1,00 litra produktu Consilex Idrocon na każdy metr kwadratowy powierzchni, w zależności od stopnia porowatości podłoża.

SKŁADOWANIE I PRZECHOWYWANIE

Chronić przed mrozem. Wyrób przechowywać w oryginalnym opakowaniu, w chłodnym i suchym miejscu, zabezpieczonym przed mrozem i przed bezpośrednim nasłonecznieniem. Nieprawidłowe przechowywanie wyrobu może spowodować utratę właściwości reologicznych. Chronić przed wilgocią.

GALERIA FOTOGRAFICZNA



Produkcja i dystrybucja: **AZICHEM srl**
Via Giovanni Gentile, 16/A - 46044 Goito (MN),
Włochy Tel: +39 0376.604185 / 604365
Fax: +39 0376 604398
www.azichem.com - info@azichem.com

Aktualizacja z dn. **25-08-2020**
Warunki sprzedaży i informacje prawne można znaleźć na
stronie <https://www.azichem.com/condizioni-general-di-vendita>
Liczba stron dokumentu: 3

SPECYFIKACJA PRODUKTU

Hydroizolacja i konsolidacja murów i tynków mineralnych poprzez nakładanie pędzlem lub natryskiwanie pod niskim ciśnieniem specjalnego, zbilansowanego i wysoce penetrującego roztworu typu Consilex Idrocon produkcji Azichem Srl. Środek jest wyprodukowany na bazie rozpuszczalnikowego roztworu estrów kwasu krzemowego, silanów i siloksanów o właściwościach hydrofobowych i konsolidujących, który nie wpływa na naturalną przepuszczalność powietrza i pary wodnej powierzchni i nie zmienia ich koloru. Przed aplikacją produktu należy odpowiednio przygotować podłoże, tak aby było czyste, suche, bez zabrudzeń i substancji mogących przyczynić się do zmniejszenia lub do całkowitego braku przyczepności. Lekko wmyć wstępnie powierzchnię wodą demineralizowaną lub parą, a następnie rozprowadzić produkt natryskiem niskociśnieniowym lub pędzlem o długim włosiu. Nakładać kilkakrotnie metodą „mokre na mokre”. Wykonać kilka prób, aby sprawdzić skuteczność działania konsolidującego.

Przybliżone zużycie: 0,3 - 1,0 l/m² (zużycie zmienne w zależności od stopnia nasiąkliwości podłoża).

OSTRZEŻENIA I ŚRODKI OSTROŻNOŚCI

Ogólne informacje oraz wskazówki i sugestie w zakresie stosowania tego produktu, podane w niniejszej karcie technicznej, a także przekazane ustnie lub pisemnie, odpowiadają aktualnemu stanowi naszej wiedzy naukowej i praktycznej.

Zarówno dane techniczne jak i dane dotyczące wydajności są wynikiem testów laboratoryjnych, przeprowadzonych w kontrolowanym środowisku i jako takie mogą ulec zmianie w zależności od rzeczywistych warunków aplikacji i użytkowania.

Produkt do użytku profesjonalnego. Firma Azichem Srl nie ponosi odpowiedzialności za skutki wynikające z niewłaściwego stosowania produktu lub za skutki związane z wadami wynikającymi z czynników lub elementów niezwiązanych z jakością produktu, w tym z niewłaściwego przechowywania. Przed użyciem produktu należy ocenić, czy nadaje się on do zamierzonego zastosowania, przyjmując na siebie wszelką wynikającą z tego faktu odpowiedzialność.

Parametry techniczne oraz parametry w zakresie wydajności, zawarte w niniejszej karcie technicznej są okresowo aktualizowane. W celu uzyskania bieżącego dostępu do aktualnej wersji prosimy o odwiedzenie strony: www.azichem.com. Data aktualizacji znajduje się w dolnym bocznym polu strony. Niniejsze wydanie analizuje i zastępuje wcześniejsze wersje karty technicznej.

Użytkownik zobowiązany jest zapoznać się z najnowszą wersją karty charakterystyki tego produktu, zawierającą dane chemiczne, fizyczne i toksykologiczne, zwroty wskazujące na zagrożenia, oraz inne informacje, które pozwolą na bezpieczne transportowanie, użytkowanie i utylizację produktu i jego opakowania. Więcej informacji na stronie: www.azichem.com.

Zabrania się usuwania produktu i/lub opakowań po produkcie do środowiska.

