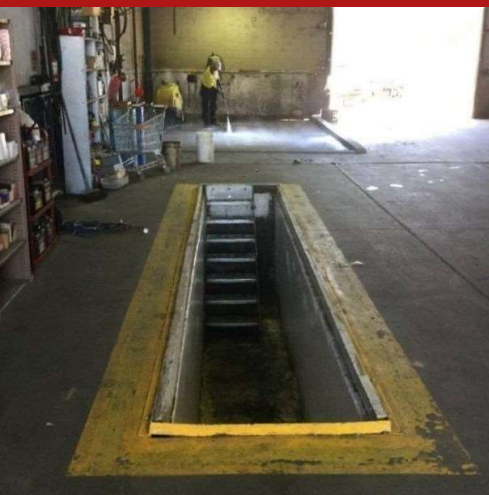


Deterg Floor - HC

Biologiczny środek do szybkiego usuwania węglowodorów (HC)



Deterg Floor - HC to biologiczny, płynny środek czyszczący, działający na zasadzie rozkładania węglowodorów, oparty na bazie odpowiednio dobranych mikroorganizmów natychmiast rozkładających węglowodory (HC) i resztki organiczne. Stosowany do czyszczenia twardych i częściowo porowatych powierzchni zabrudzonych węglowodorami i olejami mineralnymi, spotykanych w branżach przemysłowych i petrochemicznych. Nadaje się do czyszczenia nawierzchni na stacjach benzynowych, posadzek przemysłowych, posadzek w warsztatach mechanicznych, samochodowych itp.

KOD CELNY:

SKŁADNIKI: Jednoskładnikowy

POSTAĆ: Płyn

DOSTĘPNE KOLORY: Żółty

OPAKOWANIA I POJEMNOŚĆ: Kanister 5 l

WŁAŚCIWOŚCI I ZALETY

Produkt należy rozcieńczyć czystą wodą. Najczęściej stosuje się roztwór w stężeniu od 1% do 3% (np. 10 litrów wody + 0,1 / 0,3 litra produktu DETERG FLOOR-HC). W przypadku powierzchni bardzo zaimpregnowanych węglowodorami, na przykład w warsztatach mechanicznych, na stacjach benzynowych itp., zaleca się stężenie 5%, maksymalnie do 10%.

ZASTOSOWANIE

Głębokie czyszczenie posadzek przemysłowych zaplamionych węglowodorami (HC), np. w garażach, na parkingach, w warsztatach mechanicznych, w dokach portowych, w warsztatach samochodowych itp.

DOPUSZCZALNE TYPY PODŁOŻA

Beton - Stal

PRZYGOTOWANIE PODŁOŻA

Zaleca się nakładać produkt na powierzchnie oczyszczone z soli rozpuszczalnych i z zanieczyszczeń, pozbawione również luźno związanych elementów. Zarysowania szersze niż 0,3 mm należy wypełnić. Nakładać na suchą powierzchnię. W razie deszczu lub po umyciu powierzchni poczekać, aż podłoże wyschnie.

SPOSÓB UŻYCIA

Przed użyciem dobrze wstrząsnąć pojemnikiem z DETERG FLOOR-HC. Rozcieńczyć produkt w zależności od potrzeb. Wylać produkt rozcieńczony wodą bezpośrednio na wymagającą czyszczenia powierzchnię i rozprowadzić go pędzlem z długim włosiem, wálkiem malarskim lub ściągaczką do płynów. Odczekać tak długo, jak będzie to konieczne, aby produkt w pełni zadziałał (zwykle potrzeba kilku godzin), a następnie zmyć powierzchnię dużą ilością wody. W przypadku bardzo porowatych i bardzo zaimpregnowanych węglowodorami powierzchni może się okazać konieczne powtórzenie czynności. UWAGA: aby produkt dobrze zadziałał, roztwór na czyszczonej powierzchni musi być stale wilgotny. Dlatego nie stosować go w słoneczne dni ani w pomieszczeniach, gdzie panuje wysoka temperatura.


METODY APLIKACJI


Rozlanie - Pędzel

CZYSZCZENIE PRZYRZĄDÓW


Woda

GŁÓWNE PARAMETRY


 Okres przydatności do użycia: 12 miesięcy

 Produkt w 100% przyjazny dla środowiska

 Ciężar właściwy: 1,00 - 1,05 g/cm³

 Nie zawiera rozpuszczalników

 Niepalny

 Podczas używania nosić rękawice ochronne

PARAMETRY TECHNICZNE

pH 7,0 - 9,5

Zawartość LZO 9,51 %

ZUŻYCIE

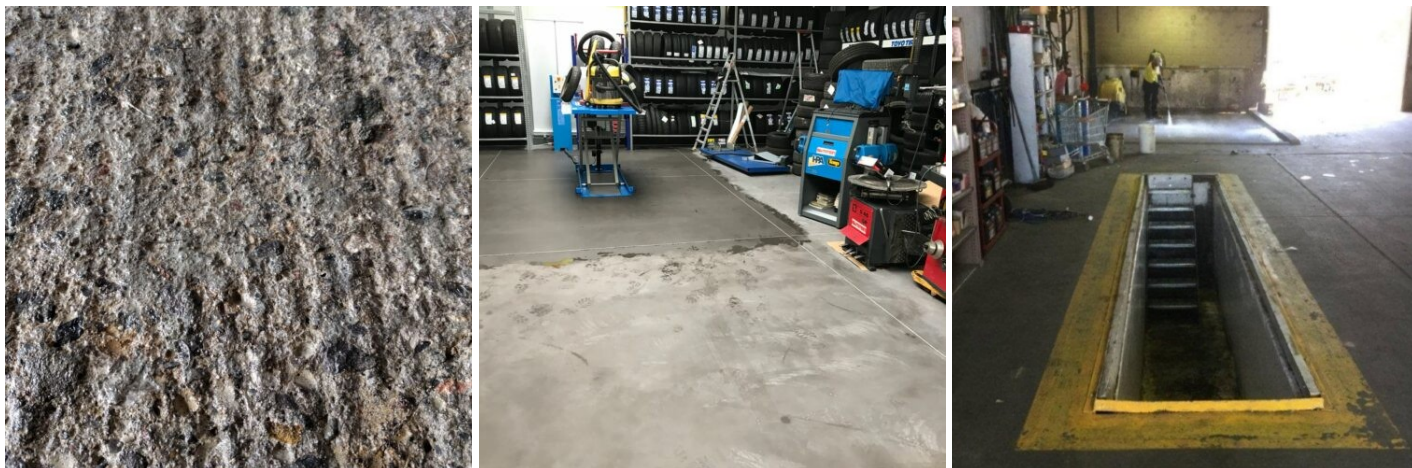
Zmienne, w zależności od rozcieńczenia wodą, od porowatości podłoża, od głębokości penetracji węglowodorów oraz od rozmiarów czyszczonej powierzchni. W niektórych przypadkach, do pełnego usunięcia szkodliwych impregnacji może się okazać niezbędne kilkakrotne powtórzenie aplikacji.

SKŁADOWANIE I PRZECHOWYWANIE

Chronić przed mrozem. Wyrób przechowywać w oryginalnym opakowaniu, w chłodnym i suchym miejscu, zabezpieczonym przed mrozem i przed bezpośrednim nastonecznieniem. Nieprawidłowe przechowywanie wyrobu może spowodować utratę właściwości reologicznych. Wyrób przechowywać w temperaturze od +10°C do +30°C.



GALERIA FOTOGRAFICZNA



SPECYFIKACJA PRODUKTU

Czyszczenie powierzchni zanieczyszczonych węglowodorami i olejami mineralnymi za pomocą płynnego, biologicznego środka na bazie odpowiednio dobranych mikroorganizmów, typu DETERG FLOOR HG produkcji Azichem srl, który rozkłada związki i pozostałości organiczne. Rozcieńczyć produkt czystą wodą w proporcjach zmiennych od 1% do 10% (do 10 litrów czystej wody dodać od 0,1 do 1 litra produktu DETERG FLOOR HC, w zależności od stopnia zanieczyszczenia). Nakładać na powierzchnie, które są w miarę możliwości jak najbardziej suche i osłonięte przed słońcem.

OSTRZEŻENIA I ŚRODKI OSTROŻNOŚCI

Ogólne informacje oraz wskazówki i sugestie w zakresie stosowania tego produktu, podane w niniejszej karcie technicznej, a także przekazane ustnie lub pisemnie, odpowiadają aktualnemu stanowi naszej wiedzy naukowej i praktycznej. Zarówno dane techniczne jak i dane dotyczące wydajności są wynikiem testów laboratoryjnych, przeprowadzonych w kontrolowanym środowisku i jako takie mogą ulec zmianie w zależności od rzeczywistych warunków aplikacji i użytkowania.

Produkt do użytku profesjonalnego. Firma Azichem Srl nie ponosi odpowiedzialności za skutki wynikające z niewłaściwego stosowania produktu lub za skutki związane z wadami wynikającymi z czynników lub elementów niezwiązanych z jakością produktu, w tym z niewłaściwego przechowywania. Przed użyciem produktu należy ocenić, czy nadaje się on do zamierzonego zastosowania, przyjmując na siebie wszelką wynikającą z tego faktu odpowiedzialność.

Parametry techniczne oraz parametry w zakresie wydajności, zawarte w niniejszej karcie technicznej są okresowo aktualizowane. W celu uzyskania bieżącego dostępu do aktualnej wersji prosimy o odwiedzenie strony: www.azichem.com. Data aktualizacji znajduje się w dolnym bocznym polu strony. Niniejsze wydanie analizuje i zastępuje wcześniejsze wersje karty technicznej.

Użytkownik zobowiązany jest zapoznać się z najnowszą wersją karty charakterystyki tego produktu, zawierającą dane chemiczne, fizyczne i toksykologiczne, zwroty wskazujące na zagrożenia, oraz inne informacje, które pozwolą na bezpieczne transportowanie, użytkowanie i utylizację produktu i jego opakowania. Więcej informacji na stronie: www.azichem.com.

Zabrania się usuwania produktu i/lub opakowań po produkcie do środowiska.

