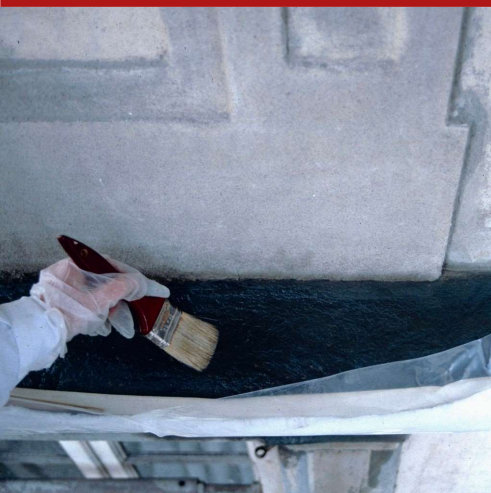


Consilex ST

Bezbarwny środek konsolidujący przeznaczony do renowacji obiektów zabytkowych



Bezbarwny, penetrujący środek konsolidujący, przeznaczony do kamienia naturalnego, do elementów dekoracyjnych z kamienia, do tynków mineralnych oraz ogólnie do renowacji obiektów dziedzictwa kulturowego. Zawiera estry etylowe kwasu krzemowego w rozpuszczalniku, ulegające utwardzeniu podczas reakcji z wilgocią atmosferyczną. Produkt aplikowany metodą natrysku niskociśnieniowego do całkowitego nasycenia podłoża, co zapewnia wyjątkowo głęboką konsolidację.

KOD CELNY: 3824 9970

SKŁADNIKI: Jednoskładnikowy

POSTAĆ: Płyn

DOSTĘPNE KOLORY: Bezbarwny

OPAKOWANIA I POJEMNOŚĆ: Kanister 10 l - Kanister 5 l

WŁAŚCIWOŚCI I ZALETY

Estry etylowe kwasu krzemowego (podstawowy składnik produktu Consilex ST) wnikają w zniszczone podłoże murowe, w którym pierwotne wiązania uległy rozpadowi, i odbudowują stabilną, nierozpuszczalną siatkę wiązań, odporną na działanie wody, promieni UV oraz agresywnych czynników naturalnych. Podczas konsolidacji podłoża nie tworzą się niepotrzebne czy szkodliwe sole, a kolor nie ulega zmianie. Produkt można wygodnie stosować w połączeniu z bezbarwnym, niepozostawiającym filmu impregnatem Consilex Altrain.

ZASTOSOWANIE

Konsolidacja za pomocą wiązań krzemowych, elementów i powłok wykonanych z porowatych kamieni: piaskowca, trachitu, tufu, cegieł, tynków mineralnych, terakoty, konglomeratów itp. Produkt jest szczególnie polecany do konserwacji i renowacji obiektów architektonicznych, pomników oraz budynków zabytkowych.

DOPUSZCZALNE TYPY PODŁOŻA

Tynki - Cegły - Tuf - Mury mieszane - Mury kamienne

PRZYGOTOWANIE PODŁOŻA

Podłoże musi być czyste i suche. W razie potrzeby należy je wyczyścić i w takim przypadku należy do tego użyć wyłącznie wody demineralizowanej.



SPOSÓB UŻYCIA

Aplikować metodą natrysku niskociśnieniowego (maksymalnie 0,5 bar), aż podłoże nie będzie wchłaniało więcej produktu. W przypadku wyjątkowo zniszczonego podłoża może się okazać konieczne powtórne zastosowanie produktu po upływie 10-20 dni. W przypadku bardzo niejednorodnych podłoży kamiennych, zaleca się zawsze wykonać wstępne testy w celu sprawdzenia trwałości rezultatu wzmacniającego, rzeczywistego zużycia produktu, trwałości koloru itp. Ewentualny nadmiar produktu usunąć rozpuszczalnikiem nitro. Nie aplikować w czasie, gdy powierzchnie są bezpośrednio nasłonecznione. Pełny efekt reakcji uzyskuje się po około 4 tygodniach od dnia aplikacji.

METODY APLIKACJI


Pędzel - Natrysk


CZYSZCZENIE PRZYRZĄDÓW

Rozpuszczalnik nitro - Rozcieńczalnik UNI


GŁÓWNE PARAMETRY

 Okres przydatności do użycia: 6 miesięcy

 Ciężar właściwy: 0,92 kg/dm³

 Temperatura aplikacji: +10 / +25 °C

 Materiał łatwopalny

 Odporny na działanie promieni UV

PARAMETRY TECHNICZNE

Temperatura zapłonu < 21 °C

Zawartość substancji czynnej 70 %

Produkt nierozcieńczalny

ZUŻYCIE

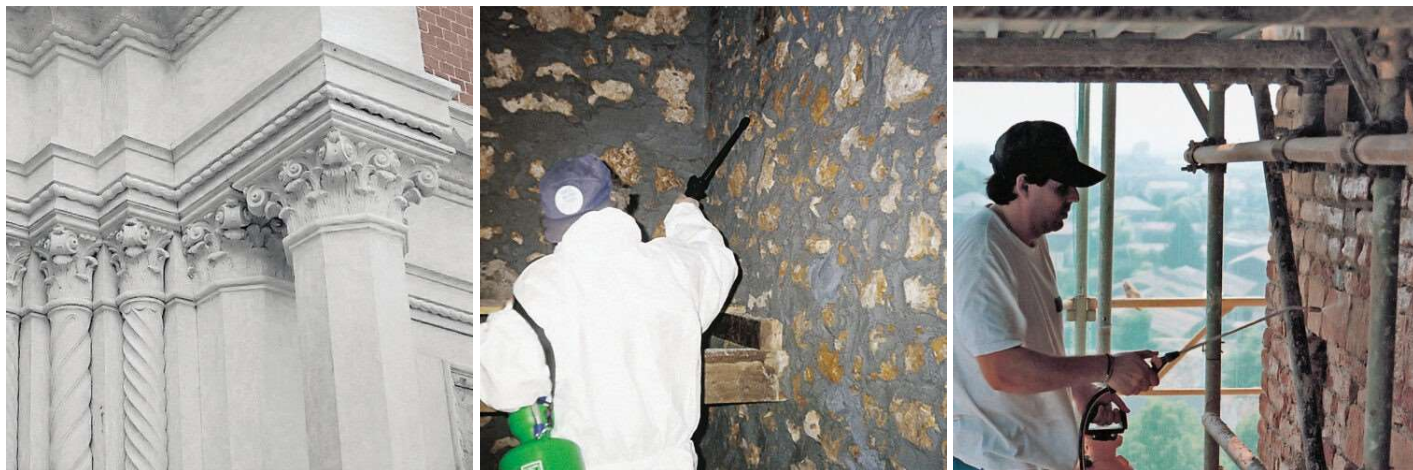
Okolo 0,2 litra produktu Consilex ST na każdy metr kwadratowy powierzchni, w zależności od stopnia porowatości podłoża.

SKŁADOWANIE I PRZECHOWYWANIE

Chronić przed mrozem. Wyrób przechowywać w oryginalnym opakowaniu, w chłodnym i suchym miejscu, zabezpieczonym przed mrozem i przed bezpośrednim nasłonecznieniem. Wyrób przechowywać w temperaturze od +5 °C do +35 °C.



GALERIA FOTOGRAFICZNA



SPECYFIKACJA PRODUKTU

Bezbarwny, impregnujący środek konsolidujący do kamienia naturalnego oraz do tynków mineralnych, Consilex ST produkcji Azichem Srl. Produkt w postaci roztworu rozpuszczalnikowego na bazie estrów etylowych, przeznaczony do nakładania pędzlem lub metodą natrysku niskociśnieniowego. Zabieg należy przeprowadzać aż do pełnego zaimpregnowania powierzchni (do momentu, aż nie będzie się wchłaniać), co nie wpływa na naturalną przepuszczalność wzmocnianego materiału dla powietrza i pary wodnej. Przed aplikacją produktu należy odpowiednio przygotować podłoże, tak aby było czyste, suche i bez zabrudzeń. Jeżeli planowane jest czyszczenie na mokro, stosować wyłącznie wodę demineralizowaną i poczekać, aż całkowicie odparuje. Przybliżone zużycie: 1 l/m².

Parametry techniczne niepozostawiającego filmu środka wzmacniającego Consilex ST produkcji Azichem Srl:

- Ciężar właściwy: 0,92 kg/dm³
- Odporny na działanie promieni UV

OSTRZEŻENIA I ŚRODKI OSTROŻNOŚCI

Ogólne informacje oraz wskazówki i sugestie w zakresie stosowania tego produktu, podane w niniejszej karcie technicznej, a także przekazane ustnie lub pisemnie, odpowiadają aktualnemu stanowi naszej wiedzy naukowej i praktycznej. Zarówno dane techniczne jak i dane dotyczące wydajności są wynikiem testów laboratoryjnych, przeprowadzonych w kontrolowanym środowisku i jako takie mogą ulec zmianie w zależności od rzeczywistych warunków aplikacji i użytkowania.

Produkt do użytku profesjonalnego. Firma Azichem Srl nie ponosi odpowiedzialności za skutki wynikające z niewłaściwego stosowania produktu lub za skutki związane z wadami wynikającymi z czynników lub elementów niezwiązanych z jakością produktu, w tym z niewłaściwego przechowywania. Przed użyciem produktu należy ocenić, czy nadaje się on do zamierzonego zastosowania, przyjmując na siebie wszelką wynikającą z tego faktu odpowiedzialność.

Parametry techniczne oraz parametry w zakresie wydajności, zawarte w niniejszej karcie technicznej są okresowo aktualizowane. W celu uzyskania bieżącego dostępu do aktualnej wersji prosimy o odwiedzenie strony: www.azichem.com. Data aktualizacji znajduje się w dolnym bocznym polu strony. Niniejsze wydanie analizuje i zastępuje wcześniejsze wersje karty technicznej.

Użytkownik zobowiązany jest zapoznać się z najnowszą wersją karty charakterystyki tego produktu, zawierającą dane chemiczne, fizyczne i toksykologiczne, zwroty wskazujące na zagrożenia, oraz inne informacje, które pozwolą na bezpieczne transportowanie, użytkowanie i utylizację produktu i jego opakowania. Więcej informacji na stronie: www.azichem.com.

Zabrania się usuwania produktu i/lub opakowań po produkcie do środowiska.

